

OBSERVATORIOS DEL DELITO EN COLOMBIA



Recomendaciones OMS (2002) Informe Mundial sobre la violencia y la Salud. Bruselas, 2002

- Plan Nacional de prevención
- Recolectar datos sobre violencia
- Investigación sobre violencia
- Respuestas de prevención primaria
- Atención a las víctimas de violencia
- Integración de las políticas con la prevención
- Intercambio de información
- Protección de DDHH
- Respuestas frente a tráfico de drogas y de armas

JUSTIFICACIÓN

La violencia: primera causa de mortalidad en Colombia

- Las muertes y lesiones por violencia son evitables
- Datos inadecuados para definir intervenciones
- Los sistemas de vigilancia fortalecen la gobernabilidad
- Falta de modelos en municipios intermedios y pequeños

PROPÓSITO

Contribuir a la disminución de lesiones de origen violento y no intencional, mediante el establecimiento de un **“Observatorio del Delito”** que sirva de apoyo para la toma de decisiones y formulación de políticas en materia de seguridad, prevención de la violencia y otras lesiones en los niveles locales y departamental.

ÉNFASIS EN LA RECOMENDACIÓN 2

“Diseñar sistemas de recolección a nivel local cuya aplicación resulte sencilla, eficaz, económica y adaptada a la pericia del personal que va a utilizarlos...Los responsables de salud, justicia y política social deben compartir y comparar los datos”

O.M.S. “Informe Mundial sobre la violencia y la Salud”, Bruselas, 2002

OBJETIVOS

- Fortalecer los sistemas de información criminológica y el Observatorio del Delito que actualmente se encuentra en desarrollo en la ciudad de Tumaco.
- Contribuir a la formulación y evaluación de políticas públicas para prevenir la violencia y las lesiones.

ACCIONES

- Acompañamiento y capacitación a los funcionarios de la Administración Municipal tanto para el manejo del software como el análisis de las estadísticas.
- Acompañamiento, con la participación de las universidades locales, a la Administración Municipal y funcionarios de los diferentes sectores (Justicia, Salud, Protección y Gobierno) en asistencia continua con el fin de orientar políticas municipales de prevención.
- Realización de talleres, reuniones de análisis y participación de CISALVA y Georgetown en los Consejos de Seguridad que defina el mandatario local.

CONDICIONES PARA EL DESARROLLO DE LOS OBSERVATORIOS

Componente político: "Información para la acción"

Componente operativo: Coordinación de fuentes de información (Policía – SIJIN, Medicina Legal, Fiscalía – CTI, Salud Pública, otras)

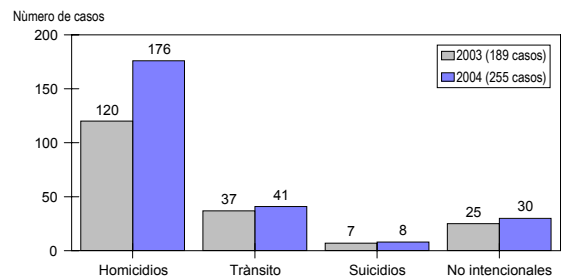
Componente de transferencia tecnológica

Comparativo Tumaco 2003 - 2004



Comparativo de muertes por causa externa según año Enero - Noviembre 2.003 - 2.004

Observatorio del Delito Tumaco - Nariño



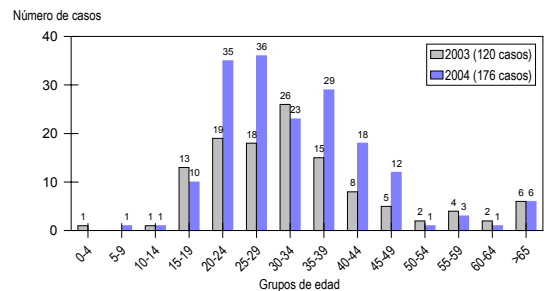
Fuente: Observatorio del delito, Policía, CTI, Medicina Legal

Homicidios



Comparativo de los homicidios según año y grupos de edad Enero - Noviembre 2.003 - 2.004

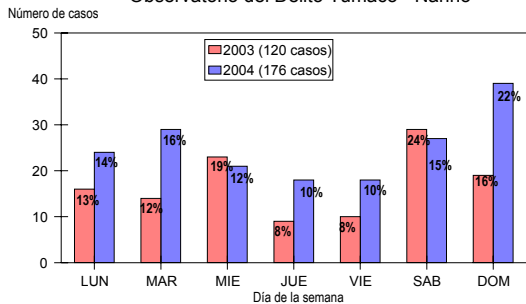
Observatorio del Delito Tumaco - Nariño



Fuente: Observatorio del delito, Policía, CTI, Medicina Legal

Comparativo de los homicidios según año y día Enero - Noviembre 2.003 - 2.004

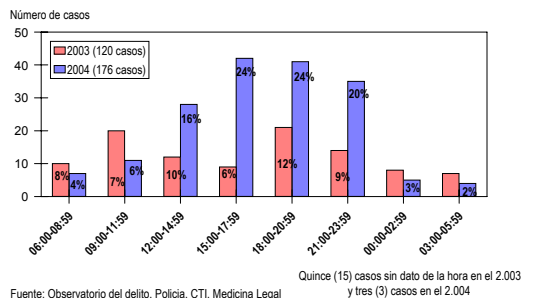
Observatorio del Delito Tumaco - Nariño



Fuente: Observatorio del delito, Policía, CTI, Medicina Legal

Análisis comparativo de los homicidios según año y hora Enero - Noviembre 2.003 - 2.004

Observatorio del Delito Tumaco - Nariño

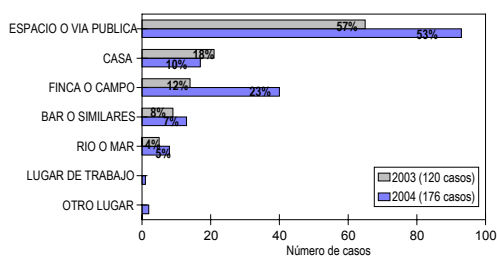


Quince (15) casos sin dato de la hora en el 2.003 y tres (3) casos en el 2.004

Fuente: Observatorio del delito, Policía, CTI, Medicina Legal

Comparativo de los homicidios según año y lugar de ocurrencia Enero - Noviembre 2.003 - 2.004

Observatorio del Delito Tumaco - Nariño

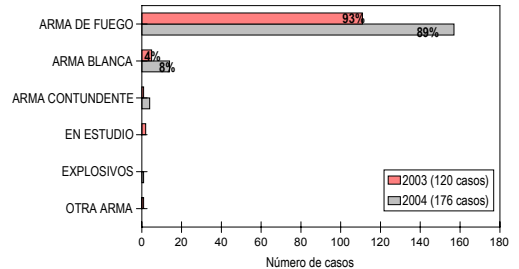


Seis (6) casos sin dato del lugar en el 2.003 y dos (2) en el 2.004

Fuente: Observatorio del delito, Policía, CTI, Medicina Legal

Comparativo de los homicidios según año y tipo de arma Enero - Noviembre 2.003 - 2.004

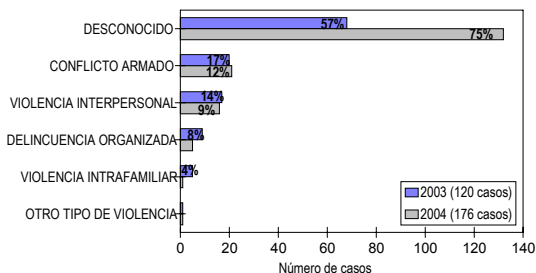
Observatorio del Delito Tumaco - Nariño



Fuente: Observatorio del delito, Policía, CTI, Medicina Legal

Comparativo de los homicidios según año y contexto Enero - Noviembre 2.003 - 2.004

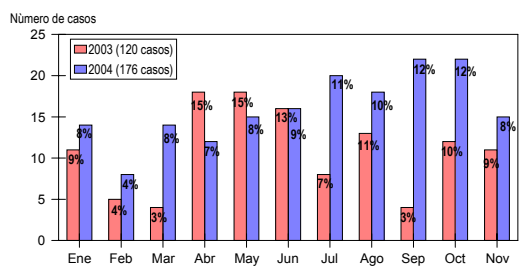
Observatorio del Delito Tumaco - Nariño



Fuente: Observatorio del delito, Policía, CTI, Medicina Legal

Comparativo de los homicidios según año y mes Enero - Noviembre 2.003 - 2.004

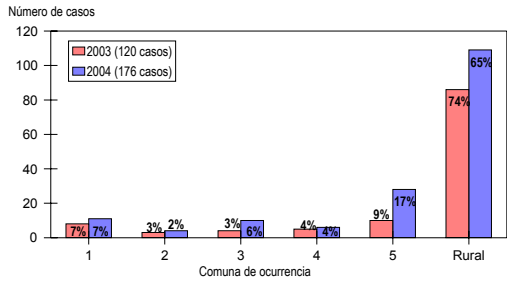
Observatorio del Delito Tumaco - Nariño



Fuente: Observatorio del delito, Policía, CTI, Medicina Legal

Comparativo de los homicidios según año y Comuna Enero - Noviembre 2.003 - 2.004

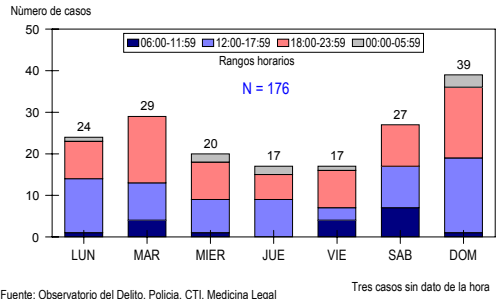
Observatorio del Delito Tumaco - Nariño



Fuente: Observatorio del delito, Policía, CTI, Medicina Legal

Comparativo de homicidios según día y hora Enero - Noviembre 2.004

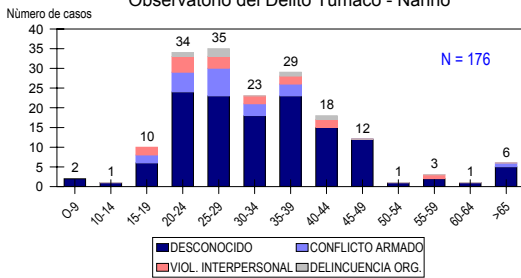
Observatorio del Delito Tumaco - Nariño



Fuente: Observatorio del Delito, Policía, CTI, Medicina Legal

Comparativo de homicidios según contexto y edad Enero - Noviembre 2.004

Observatorio del Delito Tumaco - Nariño

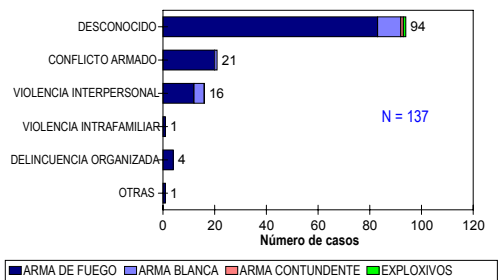


Un caso de violencia intrafamiliar y otro por "otro tipo de violencia" en personas de 20 a 29 años

Fuente: Observatorio del Delito, Policía, CTI, Medicina Legal

Comparativo de homicidios según contexto y arma Enero - Noviembre 2.004

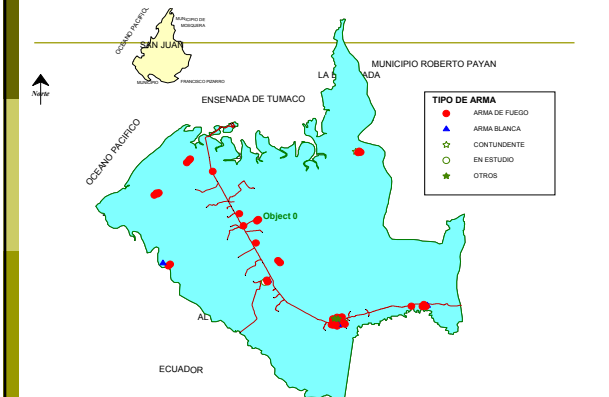
Observatorio del Delito Tumaco - Nariño



Fuente: Observatorio del Delito, Policía, CTI, Medicina Legal

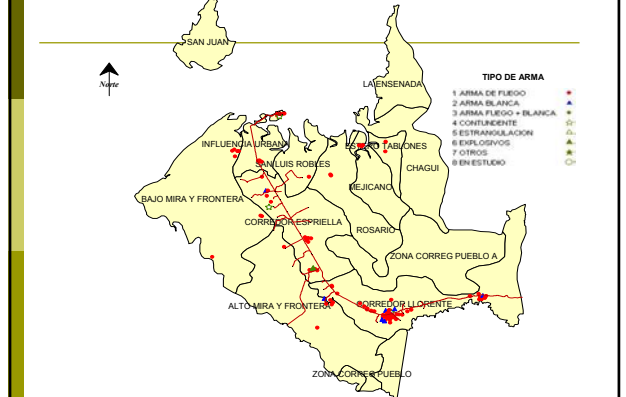
HOMICIDIOS TUMACO ENERO - DICIEMBRE 2003

MAPA



HOMICIDIOS TUMACO ENERO - NOVIEMBRE 2004

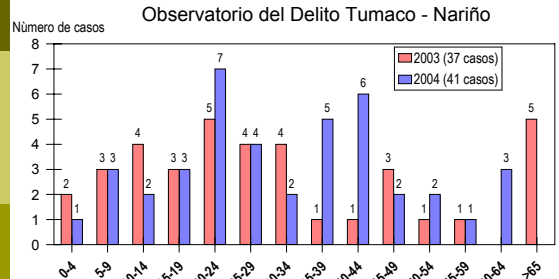
MAPA



Tránsito

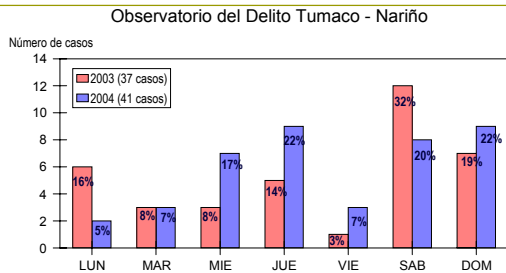


Comparativo de las muertes en tránsito según año y grupos de edad Enero - Noviembre 2.003 - 2.004



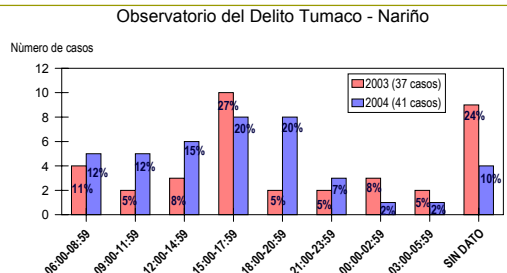
Fuente: Observatorio del delito, Policía, CTI, Medicina Legal

Comparativo de las muertes en tránsito según año y día Enero - Noviembre 2.003 - 2.004



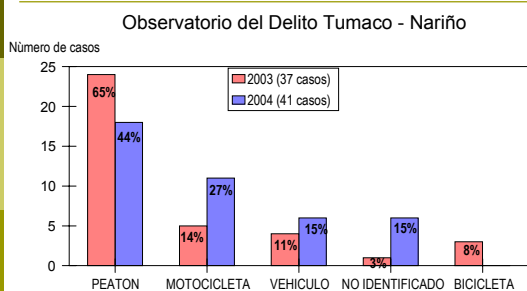
Fuente: Observatorio del delito, Policía, CTI, Medicina Legal

Comparativo de las muertes en tránsito según año y hora Enero - Noviembre 2.003 - 2.004



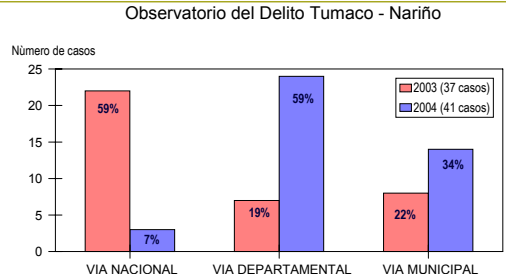
Fuente: Observatorio del delito, Policía, CTI, Medicina Legal

Comparativo de las muertes en tránsito según año y vehículo de la víctima Enero - Noviembre 2.003 - 2.004



Fuente: Observatorio del delito, Policía, CTI, Medicina Legal

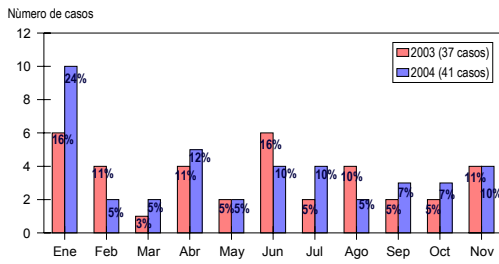
Comparativo de las muertes en tránsito según año y clase de vía Enero - Noviembre 2.003 - 2.004



Fuente: Observatorio del delito, Policía, CTI, Medicina Legal

Comparativo de las muertes en tránsito según año y mes Enero - Noviembre 2.003 - 2.004

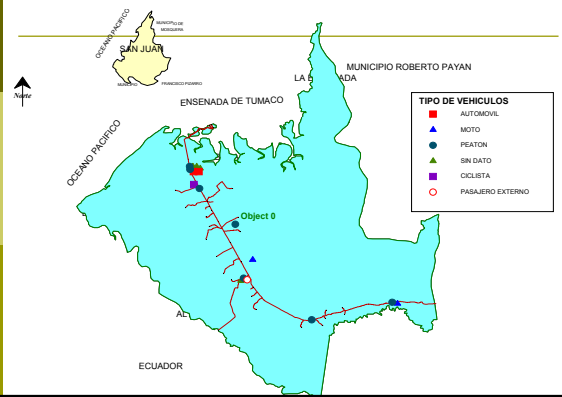
Observatorio del Delito Tumaco - Nariño



Fuente: Observatorio del delito, Policía, CTI, Medicina Legal

TRANSITO TUMACO ENERO - DICIEMBRE 2003

MAPA



MUERTES EN TRANSITO TUMACO ENERO - NOVIEMBRE 2004

MAPA

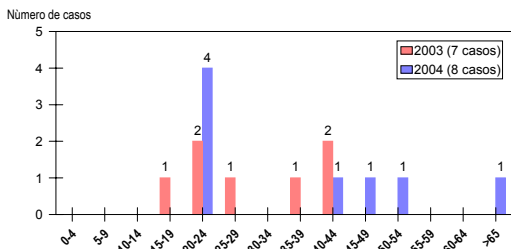


Suicidios



Comparativo de los suicidios según año y grupos de edad Enero - Noviembre 2.003 - 2.004

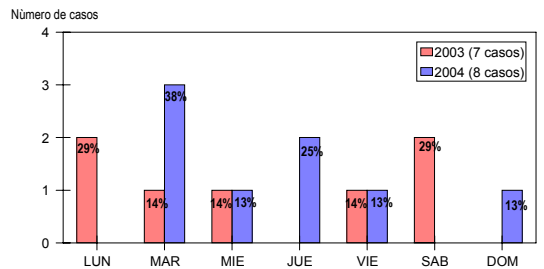
Observatorio del Delito Tumaco - Nariño



Fuente: Observatorio del delito, Policía, CTI, Medicina Legal

Comparativo de los suicidios según año y día Enero - Noviembre 2.003 - 2.004

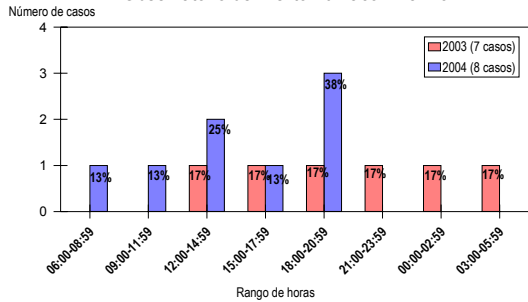
Observatorio del Delito Tumaco - Nariño



Fuente: Observatorio del delito, Policía, CTI, Medicina Legal

Comparativo de los suicidios según año y hora Enero - Noviembre 2.003 - 2.004

Observatorio del Delito Tumaco - Nariño

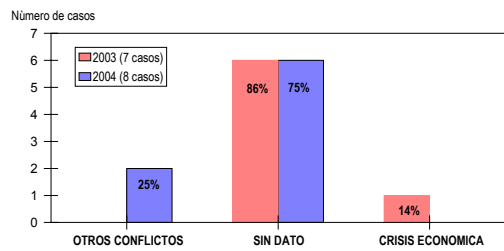


Fuente: Observatorio del delito, Policía, CTI, Medicina Legal

Un caso sin dato de la hora en el 2.003

Comparativo de los suicidios según año y contexto Enero - Septiembre 2.003 - 2.004

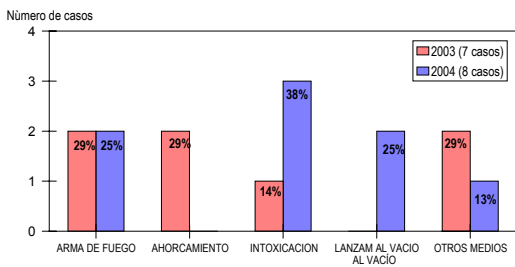
Observatorio del Delito Tumaco - Nariño



Fuente: Observatorio del delito, Policía, CTI, Medicina Legal

Comparativo de los suicidios según año y mecanismo Enero - Noviembre 2.003 - 2.004

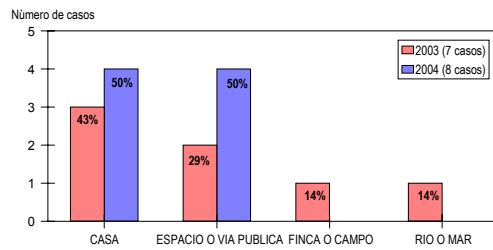
Observatorio del Delito Tumaco - Nariño



Fuente: Observatorio del delito, Policía, CTI, Medicina Legal

Comparativo de los suicidios según año y clase de lugar Enero - Noviembre 2.003 - 2.004

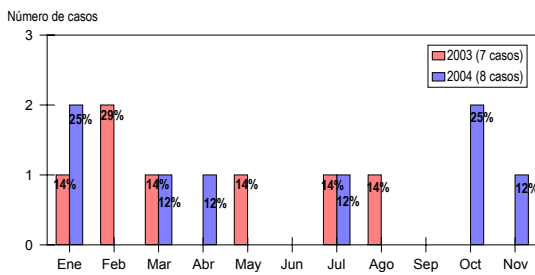
Observatorio del Delito Tumaco - Nariño



Fuente: Observatorio del delito, Policía, CTI, Medicina Legal

Análisis comparativo de los suicidios según año y mes Enero - Noviembre 2.003 - 2.004

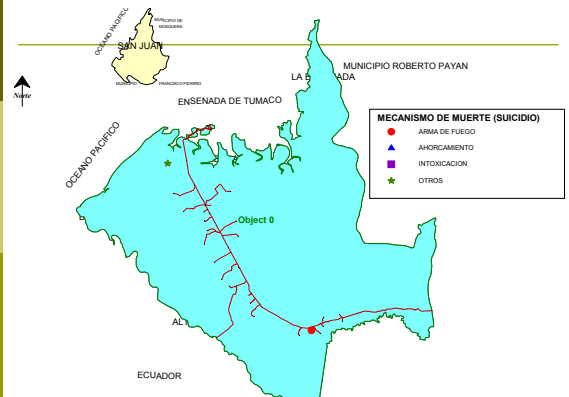
Observatorio del Delito Tumaco - Nariño

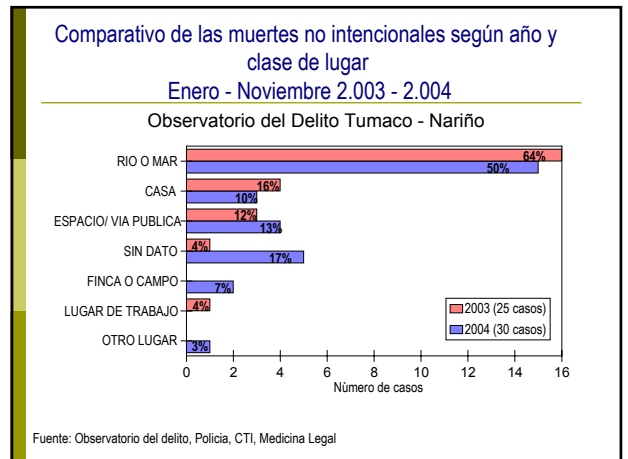
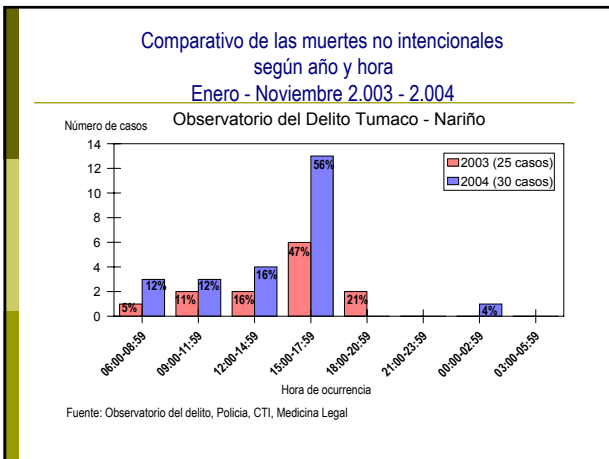
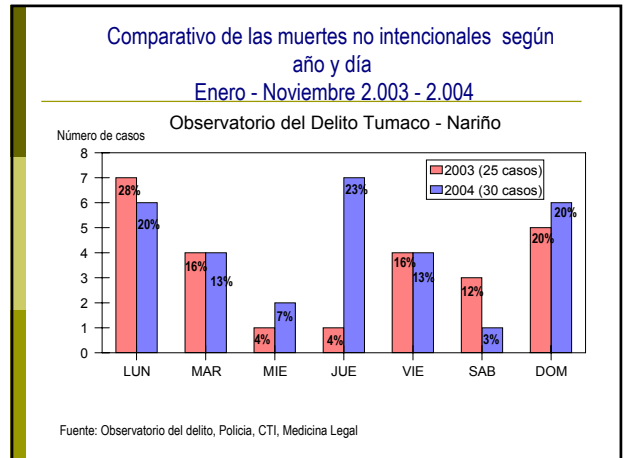
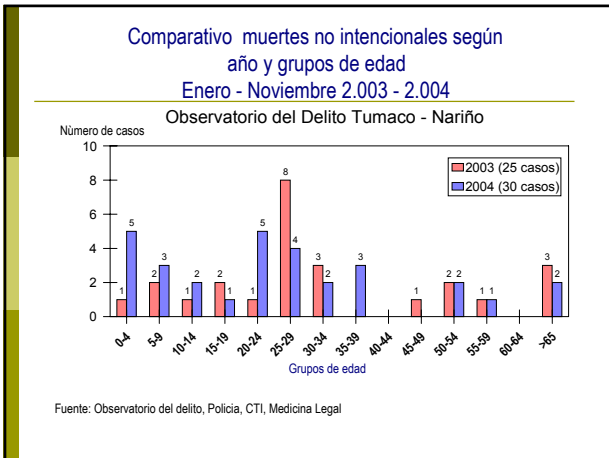


Fuente: Observatorio del delito, Policía, CTI, Medicina Legal

SUICIDIOS TUMACO ENERO - DICIEMBRE 2003

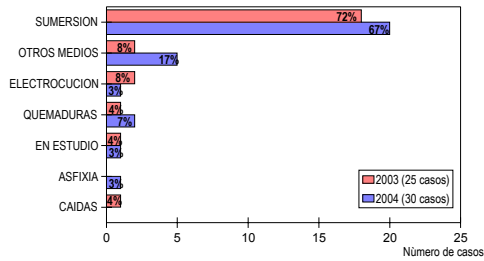
MAPA





Comparativo de las muertes no intencionales según
año y mecanismo
Enero - Noviembre 2.003 - 2.004

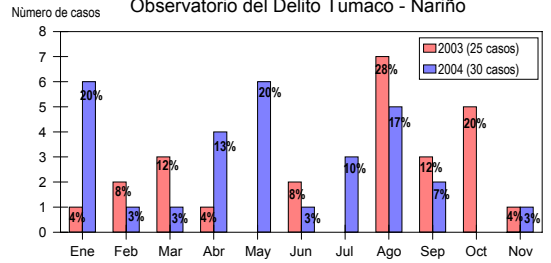
Observatorio del Delito Tumaco - Nariño



Fuente: Observatorio del delito, Policía, CTI, Medicina Legal

Comparativo de las muertes no intencionales según
año y mes de ocurrencia
Enero - Noviembre 2.003 - 2.004

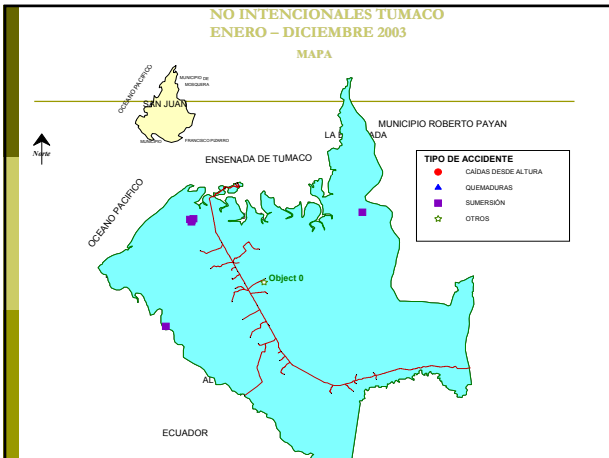
Observatorio del Delito Tumaco - Nariño



Fuente: Observatorio del delito, Policía, CTI, Medicina Legal

NO INTENCIONALES TUMACO
ENERO - DICIEMBRE 2003

MAPA



MUERTES POR LESIONES NO INTENCIONALES TUMACO
ENERO - NOVIEMBRE 2004

MAPA



Gracias...!!!