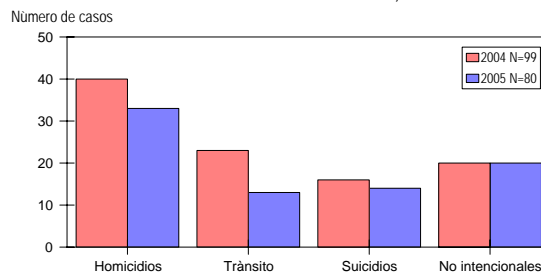


MUERTES POR LESIONES DE CAUSA EXTERNA

PASTO, NARIÑO
ENERO – ABRIL
2.004 – 2.005

Comparativo consolidado de muertes por causa externa según año Enero - Abril 2.004, 2.005

Observatorio del Delito Pasto, Nariño

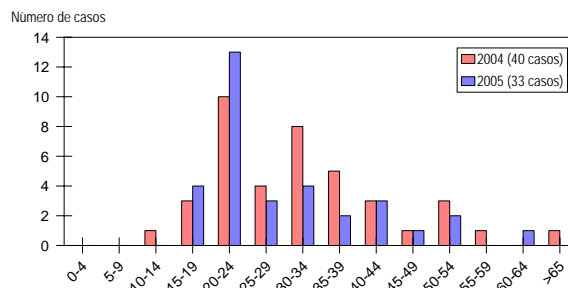


Elaborado por el Instituto Cisolva/Universidad del Valle
Fuente: Observatorio del Delito, Policía, CTI, Medicina Legal, SUJIN

HOMICIDIOS PASTO, NARIÑO ENERO – ABRIL 2.004 – 2.005

Comparativo homicidios según año y grupos de edad Enero - Abril 2.004, 2.005

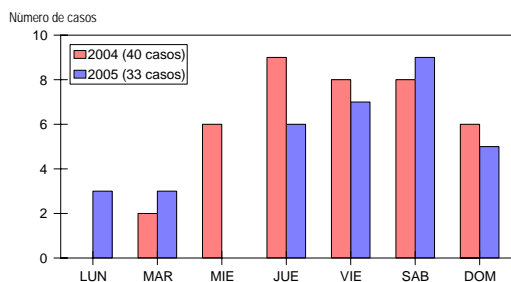
Observatorio del Delito Pasto, Nariño



Elaborado por el Instituto Cisolva/Universidad del Valle
Fuente: Observatorio del Delito, Policía, CTI, Medicina Legal, SUJIN

Comparativo homicidios según año y día Enero - Abril 2.004, 2.005

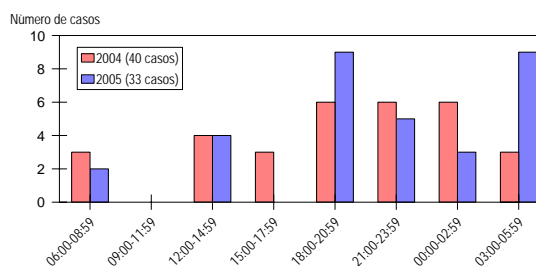
Observatorio del Delito Pasto, Nariño



Elaborado por el Instituto Cisolva/Universidad del Valle
Fuente: Observatorio del Delito, Policía, CTI, Medicina Legal, SUJIN
Dos casos sin dato del día en el 2.004

Comparativo homicidios según año y hora de ocurrencia Enero - Abril 2.004, 2.005

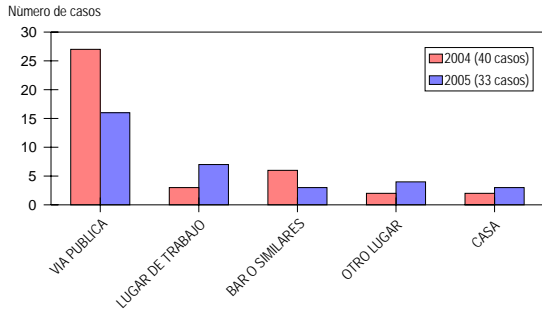
Observatorio del Delito Pasto, Nariño



Nueve (9) casos sin dato de la hora en 2.004
Y un (1) caso en 2.005

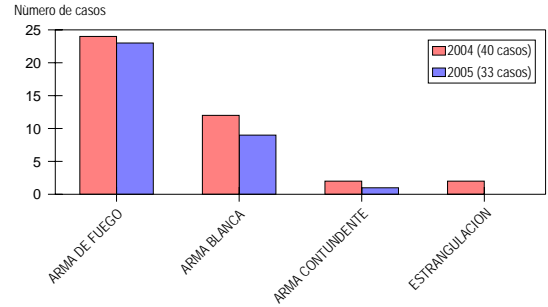
Elaborado por el Instituto Cisolva/Universidad del Valle
Fuente: Observatorio del Delito, Policía, CTI, Medicina Legal, SUJIN

Comparativo homicidios según año y lugar de ocurrencia Enero - Abril 2.004, 2.005 Observatorio del Delito Pasto, Nariño



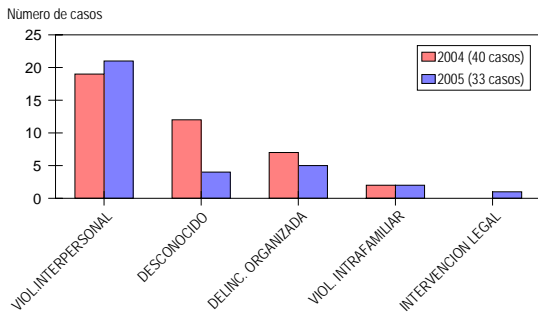
Elaborado por el Instituto Cisarva/Universidad del Valle
Fuente: Observatorio del Delito, Policía, CTI, Medicina Legal, SUJIN

Comparativo homicidios según año y tipo de arma Enero - Abril 2.004, 2.005 Observatorio del Delito Pasto, Nariño



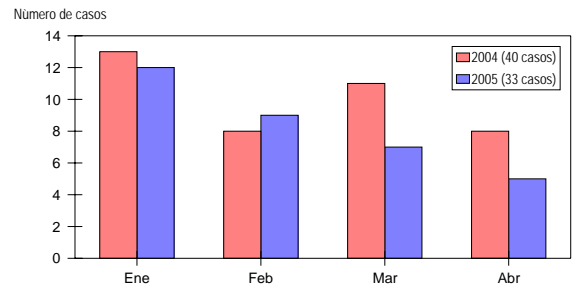
Elaborado por el Instituto Cisarva/Universidad del Valle
Fuente: Observatorio del Delito, Policía, CTI, Medicina Legal, SUJIN

Comparativo homicidios según año y contexto Enero - Abril 2.004, 2.005 Observatorio del Delito Pasto, Nariño



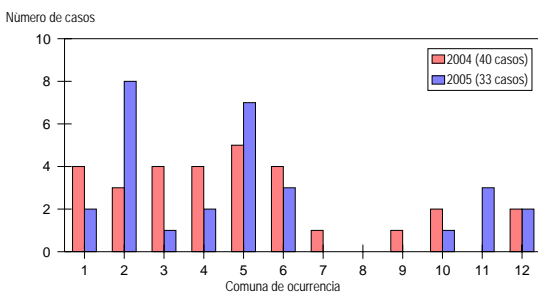
Elaborado por el Instituto Cisarva/Universidad del Valle
Fuente: Observatorio del Delito, Policía, CTI, Medicina Legal, SUJIN

Comparativo homicidios según año y mes Enero - Abril 2.004, 2.005 Observatorio del Delito Pasto, Nariño



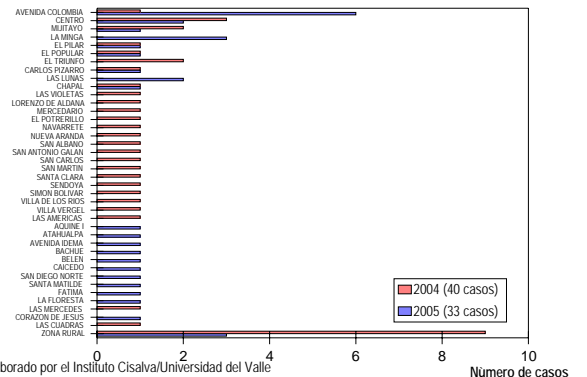
Elaborado por el Instituto Cisarva/Universidad del Valle
Fuente: Observatorio del Delito, Policía, CTI, Medicina Legal, SUJIN

Comparativo homicidios según año y comuna Enero - Abril 2.004, 2.005 Observatorio del Delito Pasto, Nariño



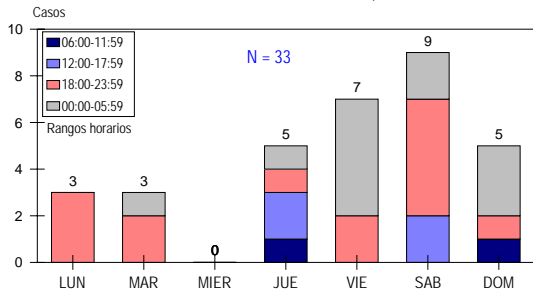
Elaborado por el Instituto Cisarva/Universidad del Valle
Fuente: Observatorio del Delito, Policía, CTI, Medicina Legal, SUJIN

Homicidios según año y barrio Enero - Abril 2.004, 2.005 Observatorio del Delito Pasto, Nariño



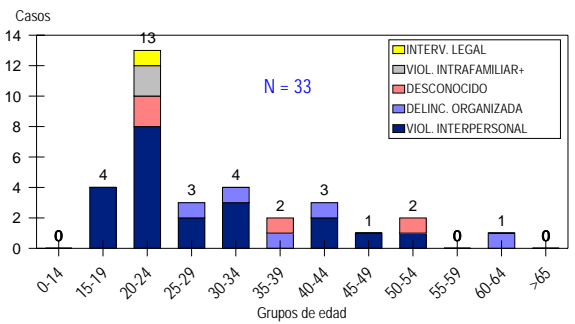
Elaborado por el Instituto Cisarva/Universidad del Valle
Fuente: Observatorio del Delito, Policía, CTI, Medicina Legal, SUJIN

Comparativo homicidios según día y hora Enero - Abril 2.005 Observatorio del Delito Pasto, Nariño



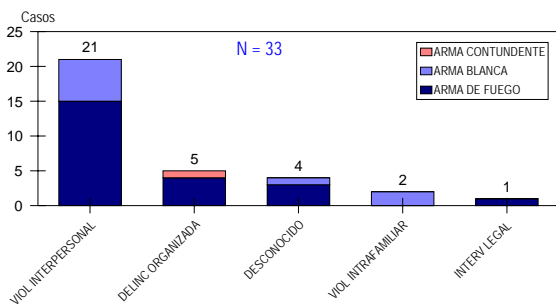
Elaborado por el Instituto Cisarva/Universidad del Valle
Fuente: Observatorio del Delito, Policía, CTI, Medicina Legal, SJJIN
Un (1) casos sin dato de la hora el día jueves

Comparativo homicidios según edad y contexto Enero - Abril 2.005 Observatorio del Delito Pasto, Nariño



Elaborado por el Instituto Cisarva/Universidad del Valle
Fuente: Observatorio del Delito, Policía, CTI, Medicina Legal, SJJIN

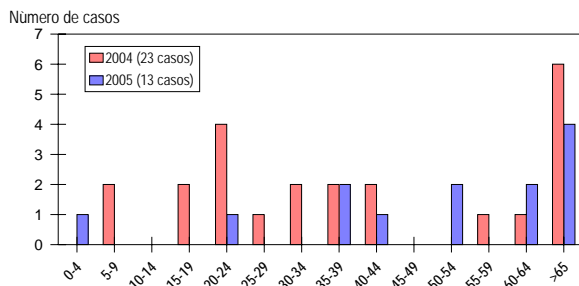
Comparativo homicidios según contexto y arma Enero - Abril 2.005 Observatorio del Delito Pasto, Nariño



Elaborado por el Instituto Cisarva/Universidad del Valle
Fuente: Observatorio del Delito, Policía, CTI, Medicina Legal, SJJIN

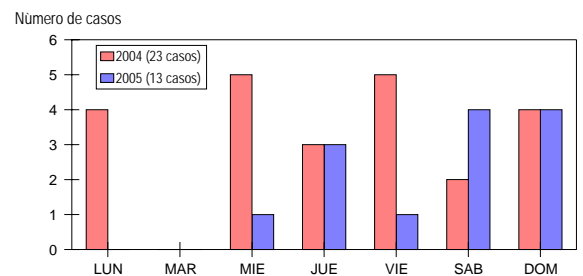
MORTALIDAD EN TRANSITO PASTO, NARIÑO ENERO - ABRIL 2.004 - 2.005

Comparativo muertes en tránsito según año y grupos de edad Enero - Abril 2.004, 2.005 Observatorio del Delito Pasto, Nariño



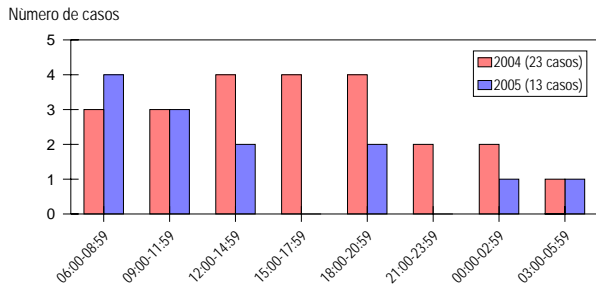
Elaborado por el Instituto Cisarva/Universidad del Valle
Fuente: Observatorio del Delito, Policía, CTI, Medicina Legal, SJJIN

Comparativo muertes en tránsito según año y día Enero - Abril 2.004, 2.005 Observatorio del Delito Pasto, Nariño



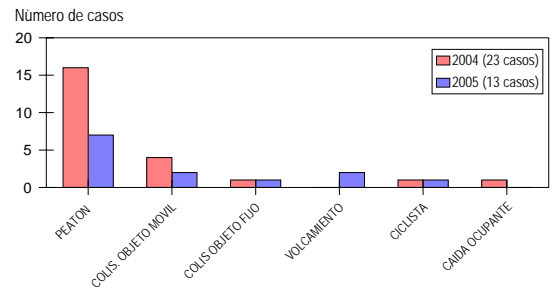
Elaborado por el Instituto Cisarva/Universidad del Valle
Fuente: Observatorio del Delito, Policía, CTI, Medicina Legal, SJJIN

Comparativo muertes en tránsito según municipio y hora Enero - Abril 2.004, 2.005 Observatorio del Delito Pasto, Nariño



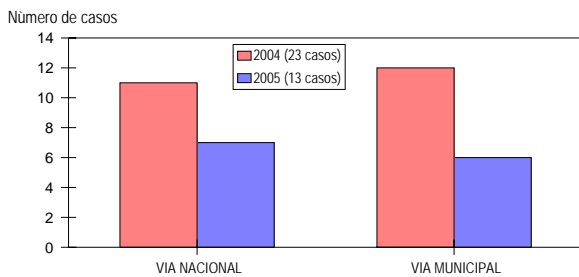
Elaborado por el Instituto Cisalva/Universidad del Valle
Fuente: Observatorio del Delito, Policía, CTI, Medicina Legal, SUJIN

Comparativo muertes en tránsito según año y contexto Enero - Abril 2.004, 2.005 Observatorio del Delito Pasto, Nariño



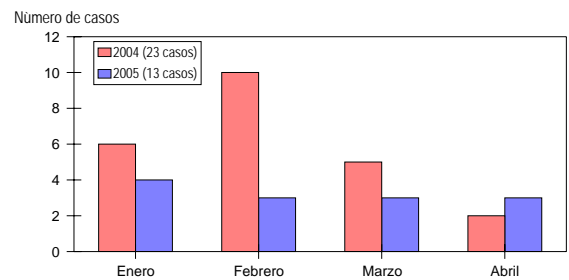
Elaborado por el Instituto Cisalva/Universidad del Valle
Fuente: Observatorio del Delito, Policía, CTI, Medicina Legal, SUJIN

Comparativo muertes en tránsito según año y clase de vía Enero - Abril 2.004, 2.005 Observatorio del Delito Pasto, Nariño



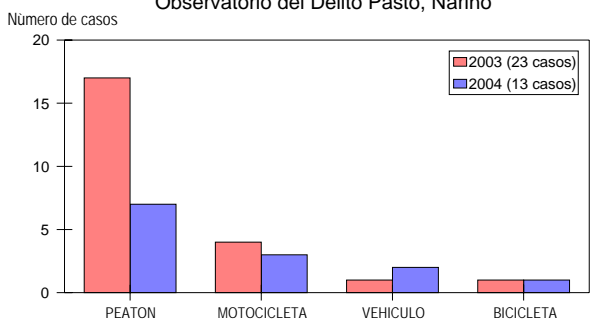
Elaborado por el Instituto Cisalva/Universidad del Valle
Fuente: Observatorio del Delito, Policía, CTI, Medicina Legal, SUJIN

Comparativo muertes en tránsito según año y mes en que ocurren los hechos Enero - Abril 2.004, 2.005 Observatorio del Delito Pasto, Nariño



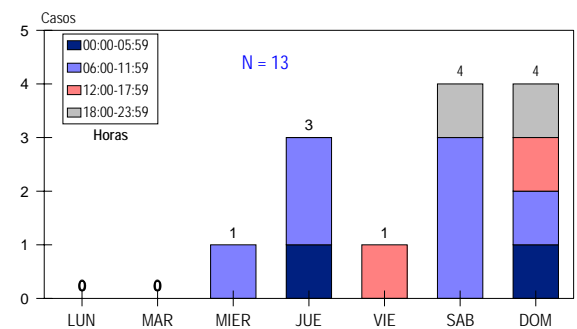
Elaborado por el Instituto Cisalva/Universidad del Valle
Fuente: Observatorio del Delito, Policía, CTI, Medicina Legal, SUJIN

Comparativo muertes en tránsito según año y tipo de vehículo de la víctima Enero - Abril 2.004, 2.005 Observatorio del Delito Pasto, Nariño



Elaborado por el Instituto Cisalva/Universidad del Valle
Fuente: Observatorio del Delito, Policía, CTI, Medicina Legal, SUJIN

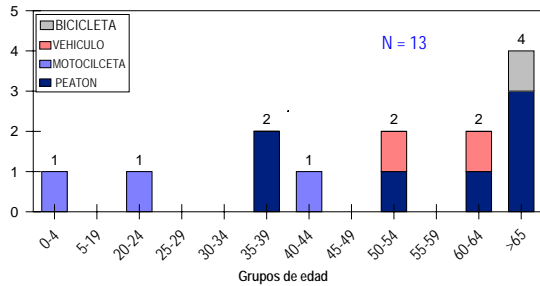
Muertes en tránsito según día y hora de los hechos Enero - Abril 2.005 Observatorio del Delito Pasto, Nariño



Elaborado por el Instituto Cisalva/Universidad del Valle
Fuente: Observatorio del Delito, Policía, CTI, Medicina Legal, SUJIN

Muertes en tránsito según edad y tipo de vehículo de la víctima Enero - Abril 2.005

Observatorio del Delito Pasto, Nariño

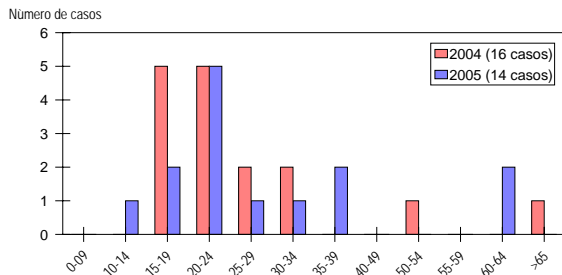


Elaborado por el Instituto Cisalva/Universidad del Valle
Fuente: Observatorio del Delito, Policía, CTI, Medicina Legal, SUJIN

SUICIDIOS PASTO, NARIÑO ENERO - ABRIL 2.004 - 2.005

Comparativo suicidios según año y grupos de edad Enero - Abril 2.004, 2.005

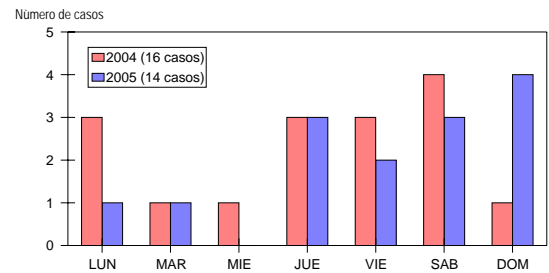
Observatorio del Delito Pasto, Nariño



Elaborado por el Instituto Cisalva/Universidad del Valle
Fuente: Observatorio del Delito, Policía, CTI, Medicina Legal, SUJIN

Comparativo suicidios según año y día de ocurrencia Enero - Abril 2.004, 2.005

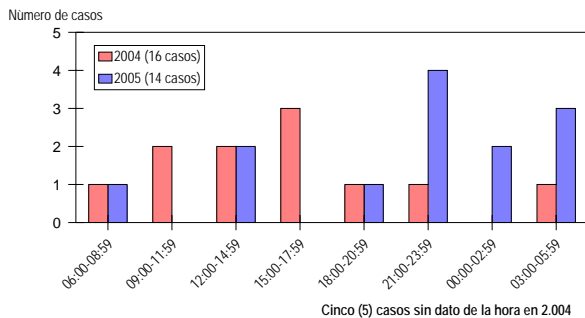
Observatorio del Delito Pasto, Nariño



Elaborado por el Instituto Cisalva/Universidad del Valle
Fuente: Observatorio del Delito, Policía, CTI, Medicina Legal, SUJIN

Comparativo suicidios según año y hora de ocurrencia Enero - Abril 2.004, 2.005

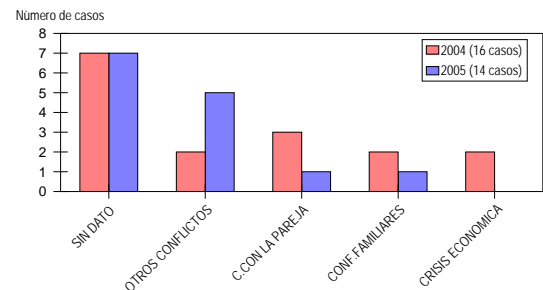
Observatorio del Delito Pasto, Nariño



Elaborado por el Instituto Cisalva/Universidad del Valle
Fuente: Observatorio del Delito, Policía, CTI, Medicina Legal, SUJIN

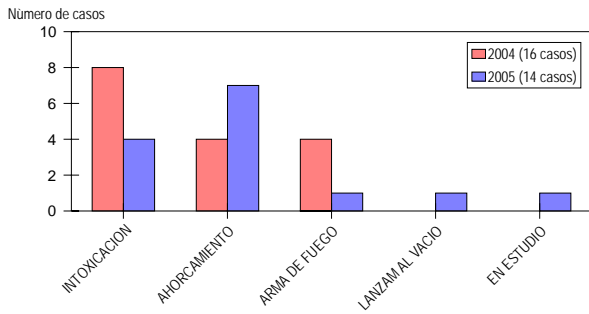
Comparativo suicidios según año y contexto Enero - Abril 2.004, 2.005

Observatorio del Delito Pasto, Nariño



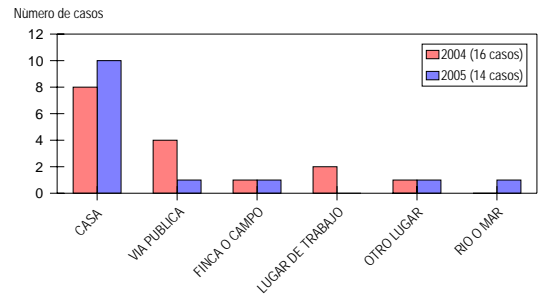
Elaborado por el Instituto Cisalva/Universidad del Valle
Fuente: Observatorio del Delito, Policía, CTI, Medicina Legal, SUJIN

Comparativo suicidios según año y mecanismo
Enero - Abril 2.004, 2.005
Observatorio del Delito Pasto, Nariño



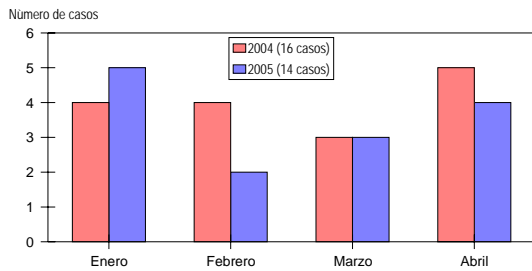
Elaborado por el Instituto Cisarva/Universidad del Valle
Fuente: Observatorio del Delito, Policía, CTI, Medicina Legal, SUJIN

Comparativo suicidios según año y clase de lugar
Enero - Abril 2.004, 2.005
Observatorio del Delito Pasto, Nariño



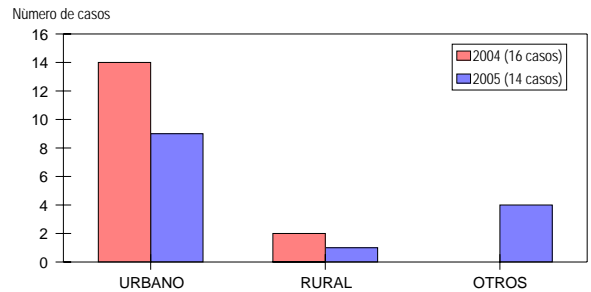
Elaborado por el Instituto Cisarva/Universidad del Valle
Fuente: Observatorio del Delito, Policía, CTI, Medicina Legal, SUJIN

Comparativo suicidios según año y mes
Enero - Abril 2.004, 2.005
Observatorio del Delito Pasto, Nariño



Elaborado por el Instituto Cisarva/Universidad del Valle
Fuente: Observatorio del Delito, Policía, CTI, Medicina Legal, SUJIN

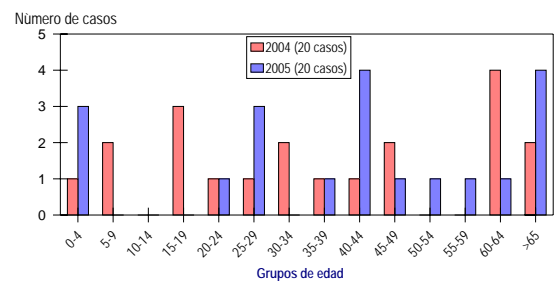
Comparativo suicidios según año y tipo de sitio
Enero - Abril 2.004, 2.005
Observatorio del Delito Pasto, Nariño



Elaborado por el Instituto Cisarva/Universidad del Valle
Fuente: Observatorio del Delito, Policía, CTI, Medicina Legal, SUJIN

**MORTALIDAD NO INTENCIONAL
ENERO - ABRIL
2.004 - 2.005**

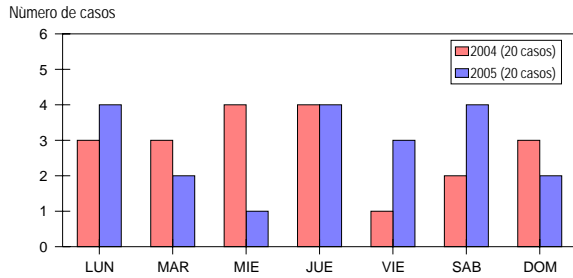
Comparativo muertes no intencionales según año y grupos de edad
Enero - Abril 2.004, 2.005
Observatorio del Delito Pasto, Nariño



Elaborado por el Instituto Cisarva/Universidad del Valle
Fuente: Observatorio del Delito, Policía, CTI, Medicina Legal, SUJIN

Comparativo muertes no intencionales según año y día Enero - Abril 2.004, 2.005

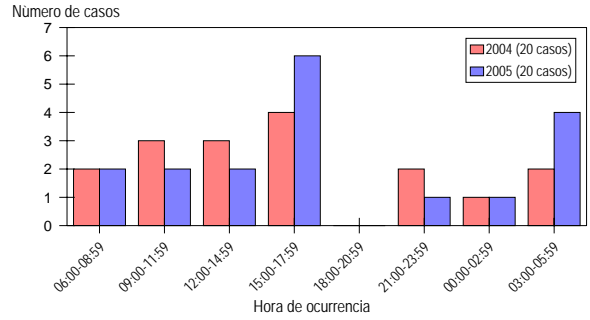
Observatorio del Delito Pasto, Nariño



Elaborado por el Instituto Cisarva/Universidad del Valle
Fuente: Observatorio del Delito, Policía, CTI, Medicina Legal, SUJIN

Comparativo muertes no intencionales según año y hora Enero - Abril 2.004, 2.005

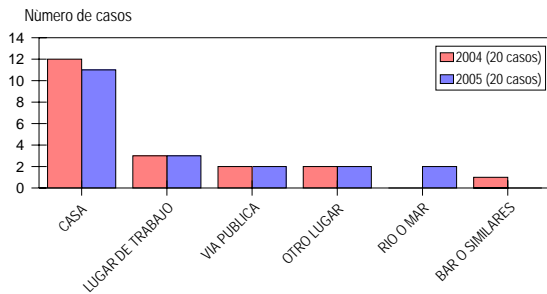
Observatorio del Delito Pasto, Nariño



Elaborado por el Instituto Cisarva/Universidad del Valle
Fuente: Observatorio del Delito, Policía, CTI, Medicina Legal, SUJIN
Tres (3) casos sin dato de la hora en 2.004
Y dos (2) casos en 2.005

Comparativo muertes no intencionales según año y clase de lugar de los hechos Enero - Abril 2.004, 2.005

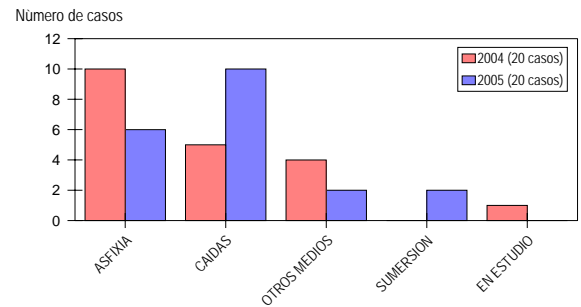
Observatorio del Delito Pasto, Nariño



Elaborado por el Instituto Cisarva/Universidad del Valle
Fuente: Observatorio del Delito, Policía, CTI, Medicina Legal, SUJIN

Comparativo muertes no intencionales según año y mecanismo Enero - Abril 2.004, 2.005

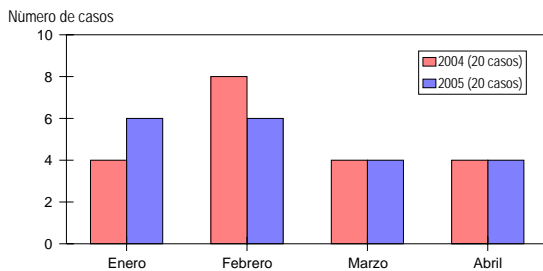
Observatorio del Delito Pasto, Nariño



Elaborado por el Instituto Cisarva/Universidad del Valle
Fuente: Observatorio del Delito, Policía, CTI, Medicina Legal, SUJIN

Comparativo muertes no intencionales según año y mes de ocurrencia Enero - Abril 2.004, 2.005

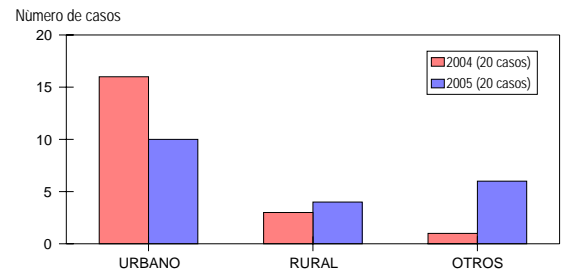
Observatorio del Delito Pasto, Nariño



Elaborado por el Instituto Cisarva/Universidad del Valle
Fuente: Observatorio del Delito, Policía, CTI, Medicina Legal, SUJIN

Comparativo muertes no intencionales según año y tipo de sitio Enero - Abril 2.004, 2.005

Observatorio del Delito Pasto, Nariño



Elaborado por el Instituto Cisarva/Universidad del Valle
Fuente: Observatorio del Delito, Policía, CTI, Medicina Legal, SUJIN