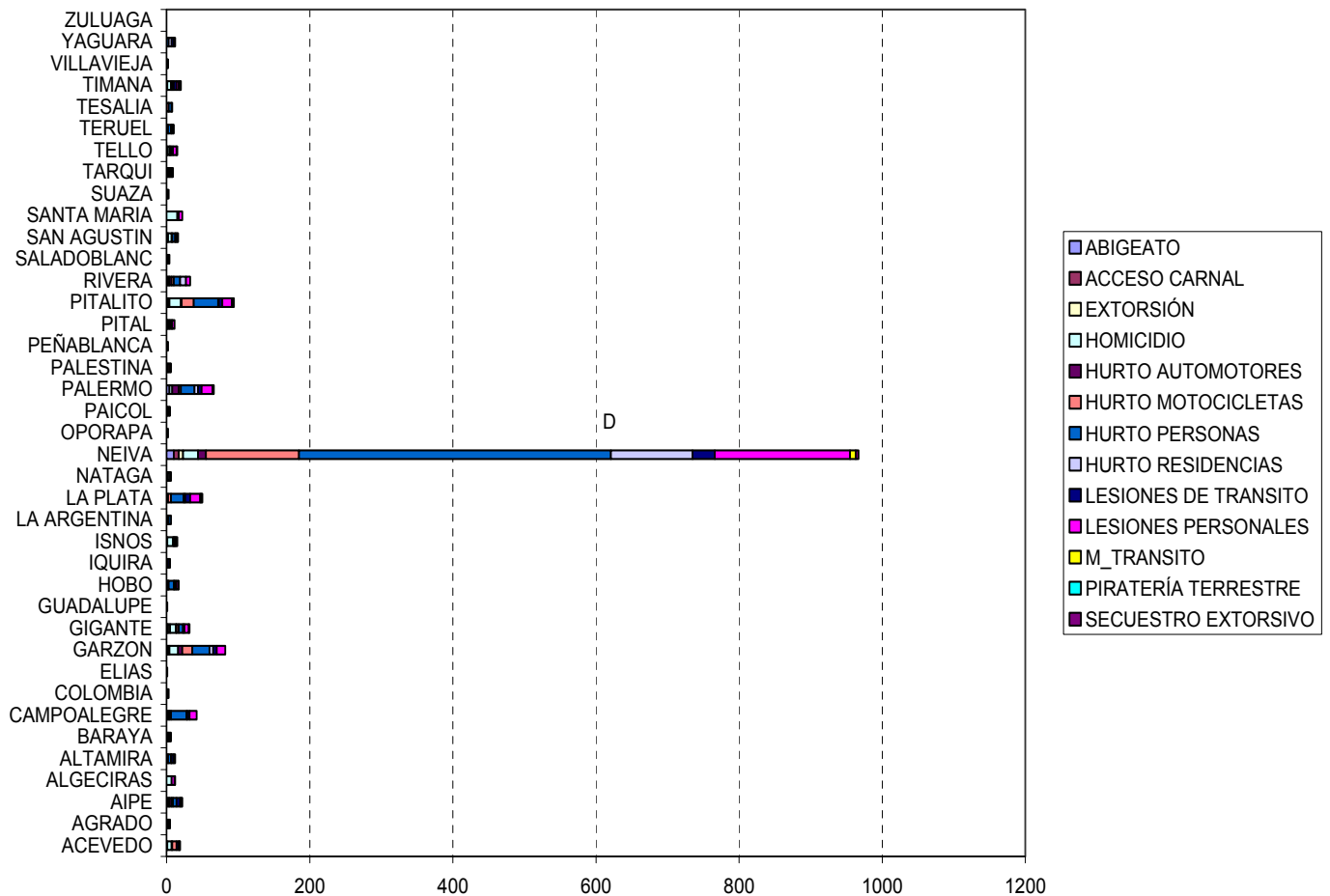


## Análisis de los delitos de mayor impacto en el departamento del Huila con información de la Policía Nacional.

Cuando se revisa la información del departamento discriminada por municipios, el volumen de delitos que aporta Neiva es tan grande, que no permite la visualización del problema en el resto de municipios.

La gráfica 1, muestra el número total de delitos de mayor impacto frente a su ocurrencia en el territorio del Huila, incluyendo a la capital. Los delitos incluidos, corresponden a Homicidios, lesiones personales, muertes en tránsito y lesiones, hurto a personas, hurto a residencias, hurto de automotores, extorsión, secuestro, abigeato y acceso carnal.

Gráfica 1  
Distribución de delitos en el Huila según municipio del hecho

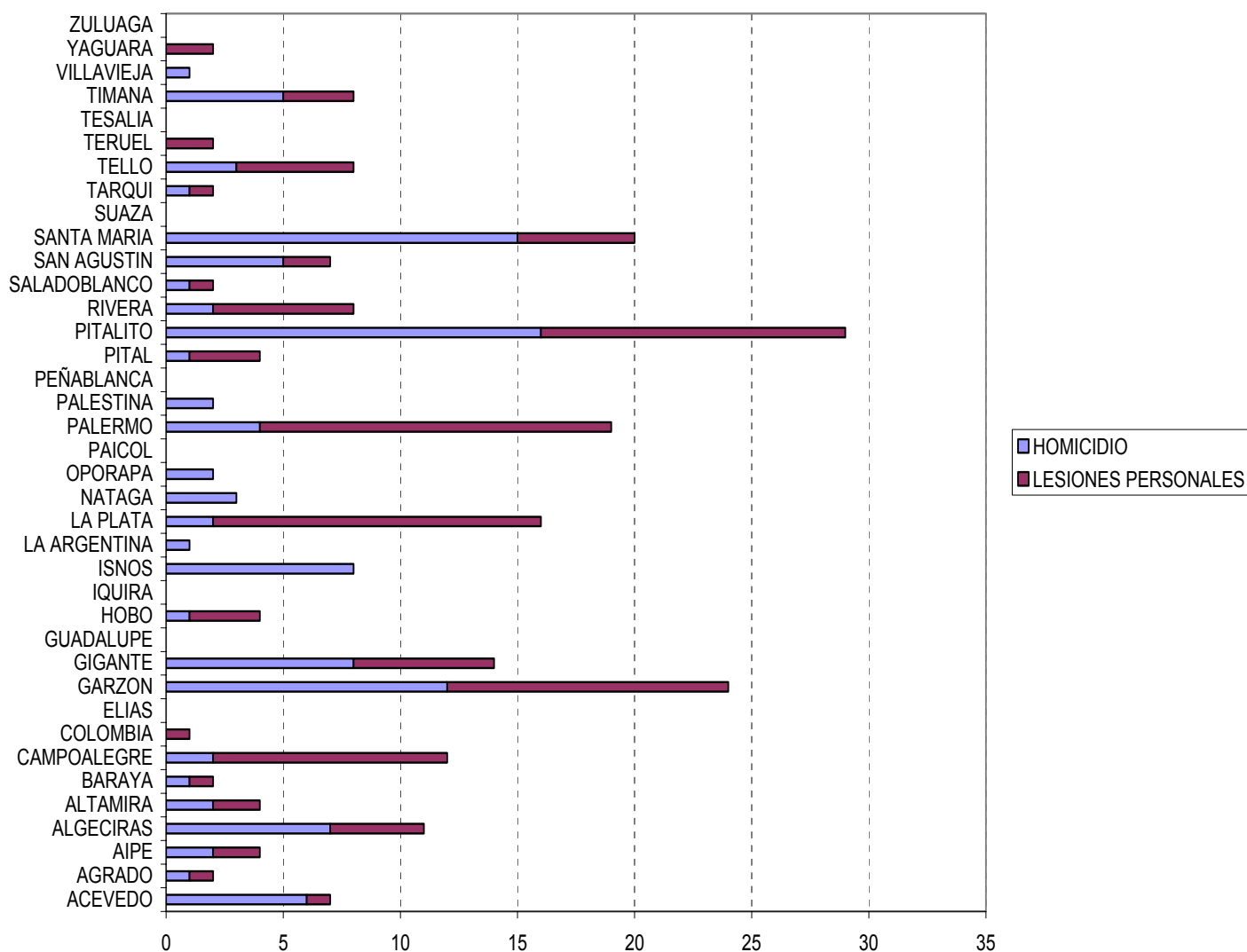


Fuente: Policía Nacional Huila (SIJIN)

Con la finalidad de tener una mirada no sesgada por el volumen de casos registrados en Neiva, se realizará un análisis de los hechos según grupo de delitos sin tener en cuenta este municipio.

Frente a las muertes por homicidio común y lesiones personales, los municipios de Pitalito, Santamaría y Garzón aportan el mayor número con 43 casos. En el caso de las lesiones personales, Palermo, La Plata y Campoalegre tienen cifras importantes con 39 casos. Gráfica 2.

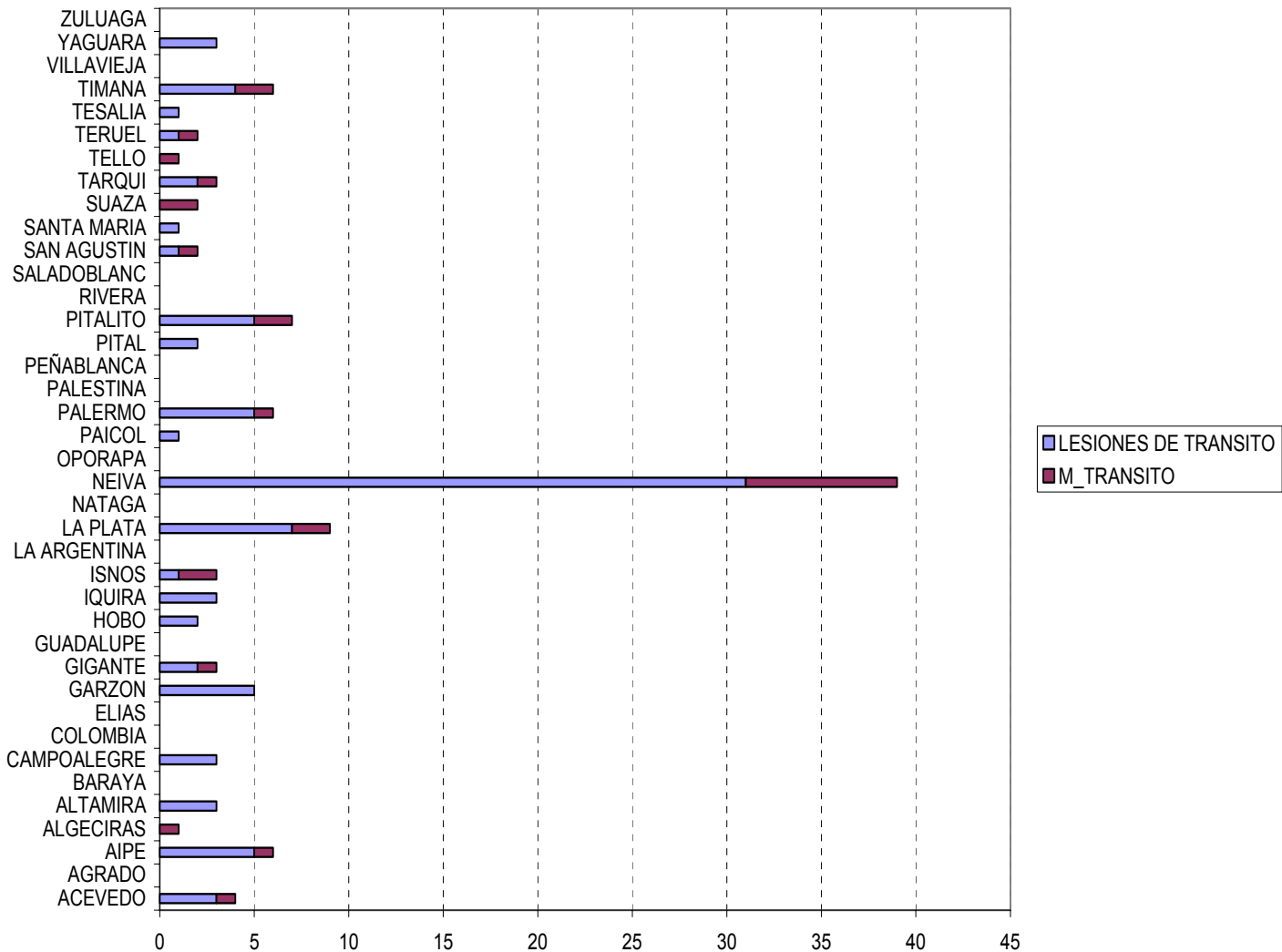
Gráfica 2  
Distribución de homicidios y lesiones personales en el Huila según municipio de ocurrencia del hecho



Fuente: Policía Huila (SIJIN)

El Huila, es un departamento con altas tasas de muerte por vehículos de motor, incluyendo a su capital Neiva, donde en lo corrido del año van 8 muertes. Los municipios de La Plata, Pitalito, Palermo, Garzón, Aipe y Timaná, son los lugares que registraron el mayor número de casos de muertes y lesiones en tránsito después de la capital. Gráfica 3.

Gráfica 3  
Distribución de muertes y lesiones en tránsito en el departamento del Huila



Fuente: Policía Huila (SIJIN)

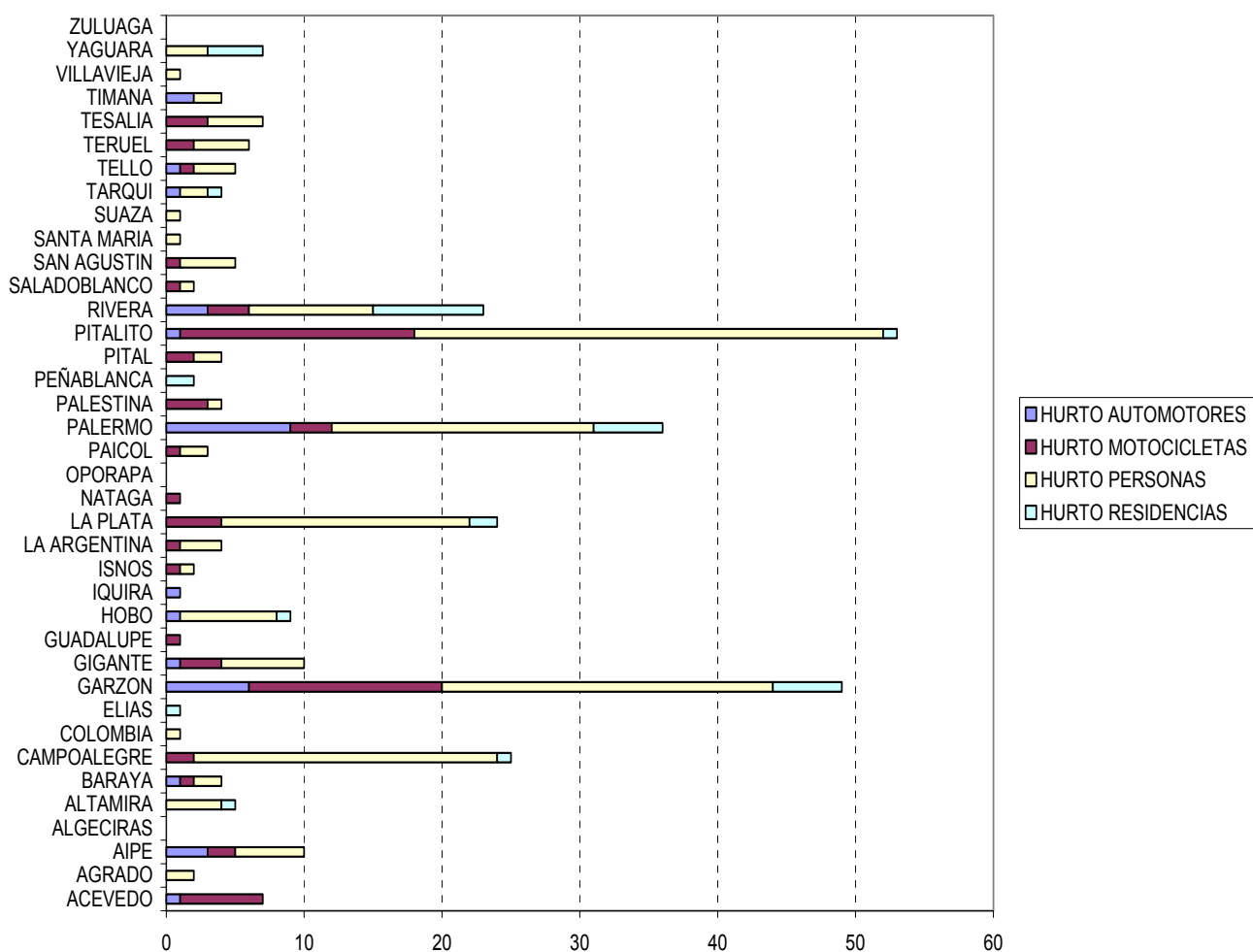
El grupo de delitos relacionado con hurtos es de tal magnitud en Neiva, que en el primer trimestre del año fueron reportados cerca de 700 casos, incluyendo hurto a residencias, hurto a personas y hurto de automotores.

Una vez más la magnitud de los casos en Neiva, obliga a hacer un análisis excluyendo este municipio.

En el resto del departamento, son las ciudades de Pitalito, Garzón y Palermo aquellas que contribuyen con la mayoría de casos, siendo el mayor problema el hurto a personas.

La mirada que se puede realizar al hurto de motos y vehículos, indica que Pitalito y Garzón son las más comprometidas. Sin embargo el hurto a residencias es mucho más importante en Rivera, Yaguará y Palermo. Gráfica 4.

Gráfica 4  
Distribución de los hurtos en el departamento del Huila en el primer trimestre de 2004

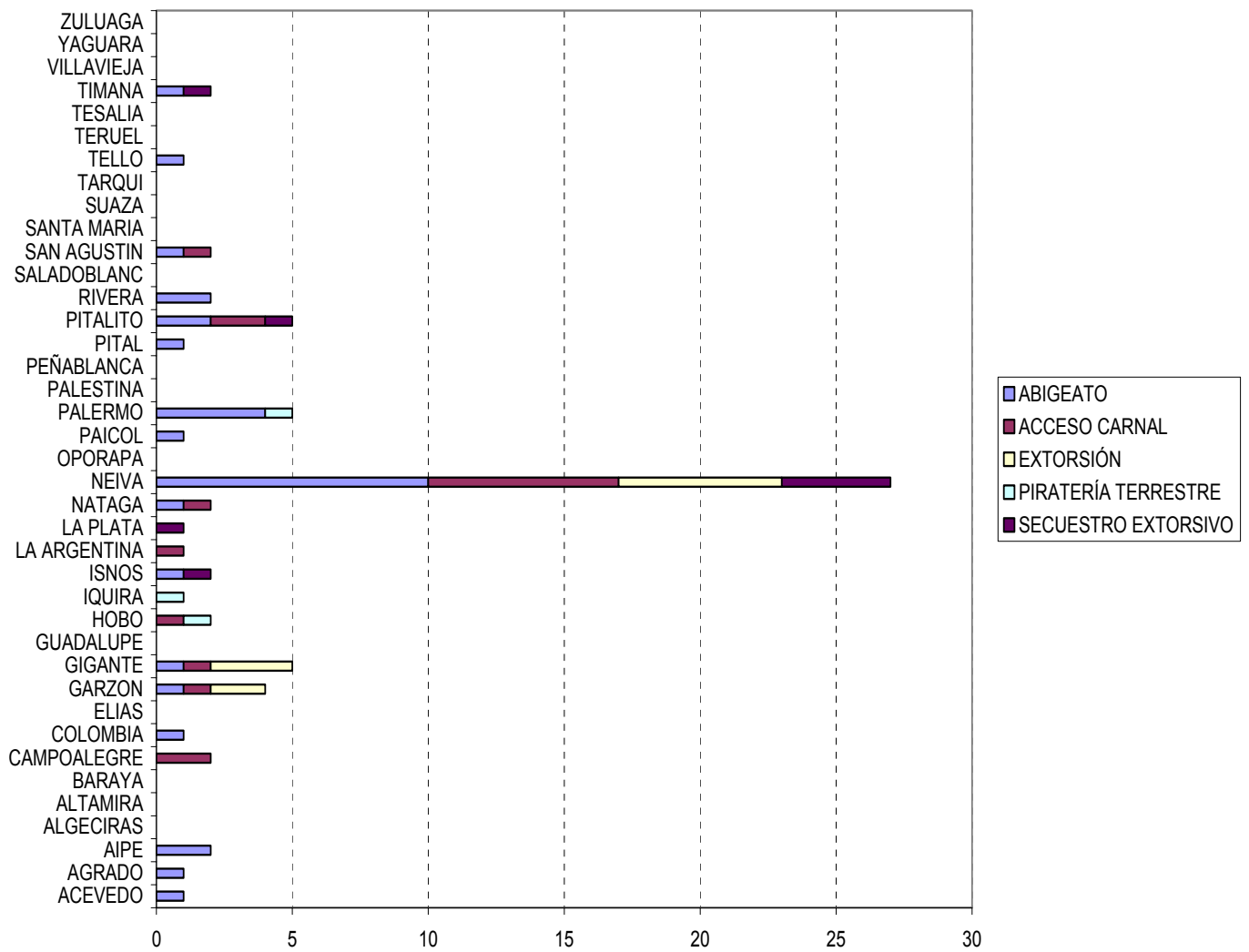


Fuente: Policía Huila (SIJIN)

El resto de delitos, donde se incluyen la extorsión, el secuestro, el abigeato y el acceso carnal, se representan en la gráfica 5.

Frente a estos delitos, Neiva nuevamente aporta el mayor número de casos, siendo el abigeato, el acceso carnal y la extorsión los más comunes. Frente al tema del secuestro, se han producido en departamento en el primer semestre 8, siendo cuatro de Neiva, uno de Timaná, uno de la Plata, uno de Isnos y uno de Pitalito.

Gráfica 5  
 Extorsión, Abigeato, Acceso carnal, Piratería Terrestre y Secuestro en el Huila durante el primer trimestre de 2004



Fuente: Policía Huila (SIJIN)