



Progreso con Calidad Humana



Programa Colombia

Universidad de Georgetown



INFORME DE LAS MUERTES VIOLENTAS Y NO INTENCIONALES REGISTRADAS POR EL OBSERVATORIO DEL DELITO EN EL TAMBO

PERIODO ENERO - NOVIEMBRE 2007

El Observatorio del Delito de El Tambo, fue creado en el año 2007, como una iniciativa de la Agencia para el Desarrollo Internacional (USAID) dentro del Programa Áreas de Desarrollo Alternativo Municipal (ADAM) en conjunto con la Universidad de Georgetown y El Instituto CISALVA de la Universidad del Valle. Corresponde a una herramienta de trabajo interinstitucional conformada por la Policía Nacional y las Secretarías de Gobierno y Salud del municipio.

El objetivo de esta fase del proyecto estuvo dirigida a documentar la situación de las muertes violentas y no intencionales a fin de orientar la formulación de políticas de prevención y control.

Se presenta el análisis comparativo de los casos de muertes por causa externa ocurridos en el municipio de El Tambo durante el periodo enero-noviembre del año 2007.

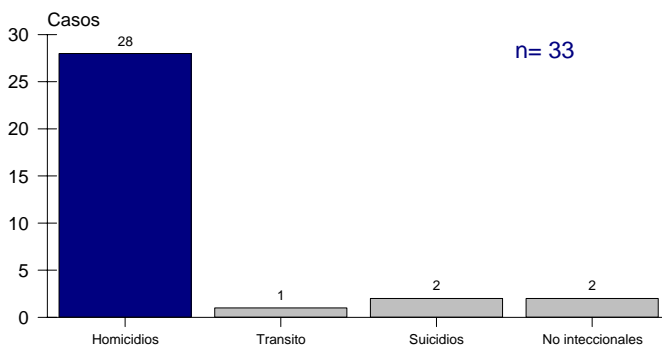
En el periodo enero a noviembre del año 2007 se han presentado en el

Tambo 33 casos de muertes por causas externas, el 85% corresponden a homicidios; con menos frecuencia se presentaron suicidios, muertes no intencionales y una muerte por lesiones en tránsito. La tasa de homicidios para el periodo de análisis fue 49 por 100.000 habitantes, lo que la ubica por encima del promedio nacional (38) por su parte, la tasa de suicidios y de muertes no intencionales fue 3.5 por 100.000 hbt. respectivamente. **Gráficas 1 y 2.**

Gráfica 1

Muertes por causa externa
Enero - Noviembre 2007

Observatorio del Delito El Tambo - Cauca

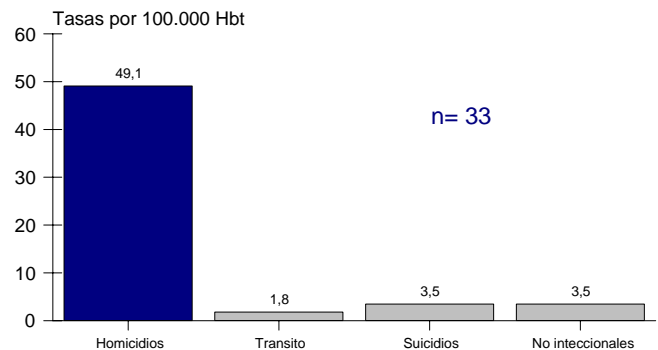


Elaborado por: Instituto Civalva/Universidad del Valle.
Fuente Observatorio del Delito de El Tambo (Secretaría de salud, Sijin, Policía)

Gráfica 2

Tasas de muerte por causa externa
Enero - Noviembre 2007

Observatorio del Delito El Tambo - Cauca



Elaborado por: Instituto Civalva/Universidad del Valle.
Fuente Observatorio del Delito de El Tambo (Secretaría de Salud, Sijin, Policía)

Homicidios

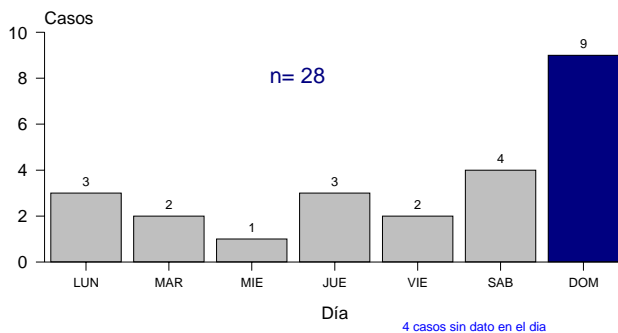
En el Tambo se han presentado 28 casos de muertes por homicidio, el análisis por día de ocurrencia muestra como el domingo se presentan el mayor número de casos, 34%. Gráfi-

ca 3. De acuerdo con los datos recopilados, el rango de horas en que ocurren el mayor número de homicidios durante el día se encuentra entre las 09:00 y las 11:59, un 21% de todos

los casos. En los homicidios ocurridos en la noche, no es posible establecer la hora de mayor frecuencia teniendo en cuenta que el 46% de los casos no tienen este dato. Gráfica 4.

Gráfica 3

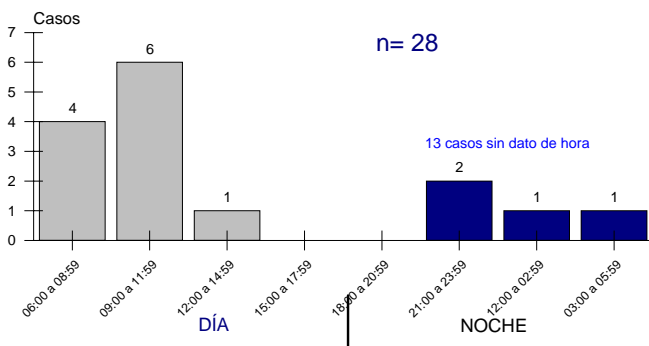
Homicidios según día de ocurrencia
Enero - Noviembre 2007
Observatorio del Delito El Tambo - Cauca



Elaborado por: Instituto Civalva/Universidad del Valle.
Fuente Observatorio del Delito de El Tambo (Secretaría de salud, Sijin, Policía)

Gráfica 4

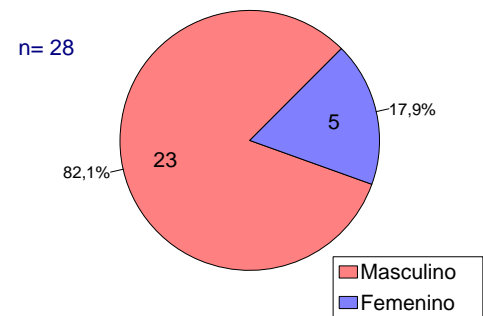
Homicidios según hora de ocurrencia
Enero - Noviembre 2007
Observatorio del Delito El Tambo - Cauca



Elaborado por: Instituto Civalva/Universidad del Valle.
Fuente Observatorio del Delito de El Tambo (Secretaría de salud, Sijin, Policía)

Gráfica 5

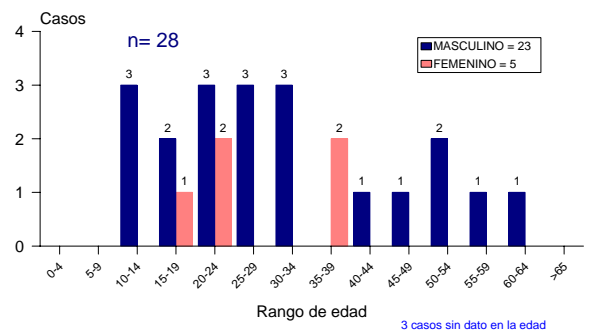
Homicidios según sexo de la víctima
Enero - Noviembre 2007
Observatorio del Delito El Tambo - Cauca



Elaborado por: Instituto Civalva/Universidad del Valle.
Fuente Observatorio del Delito de El Tambo (Secretaría de salud, Sijin, Policía)

Gráfica 6

Homicidios según edad y sexo
Enero - Noviembre 2007
Observatorio del Delito El Tambo - Cauca



Elaborado por: Instituto Civalva/Universidad del Valle.
Fuente Observatorio del Delito de El Tambo (Secretaría de salud, Sijin, Policía)

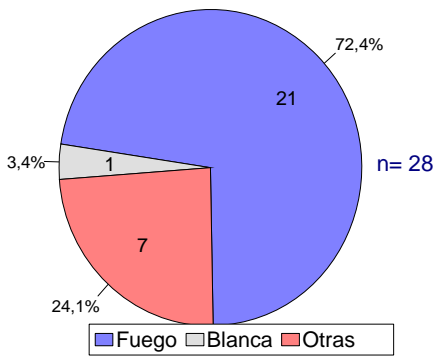
El análisis por género muestra como los hombres son los más afectados por este tipo de eventos, 82% de los casos reportados. En la distribución por edad, los casos en los hom-

bres se presentan desde el rango de 10 a 14 años hasta los 50 a 54 años, mientras en las mujeres los casos se presentaron en población joven (15 a 39 años). Gráfico 5 y 6.

El análisis según el tipo de arma muestra que el 72% de los eventos se cometieron con arma fuego. Al revisar el contexto con el tipo de arma, se encuentra que las armas de fuego son las más usadas para perpetrar los homicidios. **Gráficas 7 y 8.**

Gráfica 7

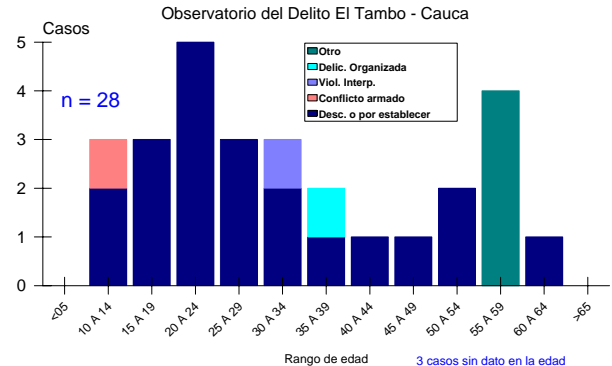
Homicidio según arma utilizada
Enero - Noviembre 2007
Observatorio del Delito El Tambo - Cauca



Elaborado por: Instituto Cisalva/Universidad del Valle.
Fuente Observatorio del Delito de El Tambo (Secretaría de salud, Sijin, Policía)

Gráfica 9

Homicidios según rango de edad y contexto de los hechos
Enero - Noviembre 2007



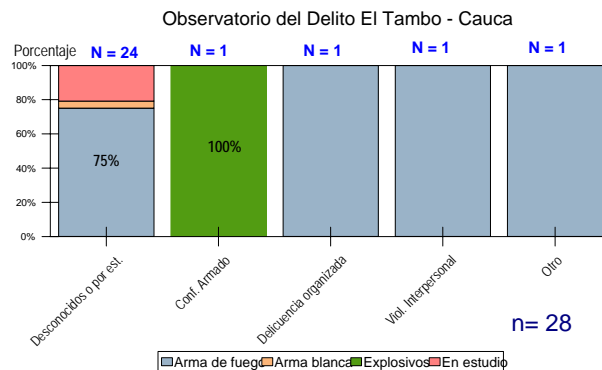
Elaborado por: Instituto Cisalva/Universidad del Valle.
Fuente Observatorio del Delito de El Tambo (Secretaría de salud, Sijin, Policía)

Al analizar el contexto de los homicidios según grupos de edad, se observa como el contexto *desconocido o por establecer* representa el total de casos presentados en las personas de 15 a 29 y en las personas de 40 a 54 años. Todos los casos ocurridos en el rango de edad de 55 a 59 años.

Gráfica 9.

Gráfica 8

Homicidios según contexto y tipo de arma
Enero - Noviembre 2007

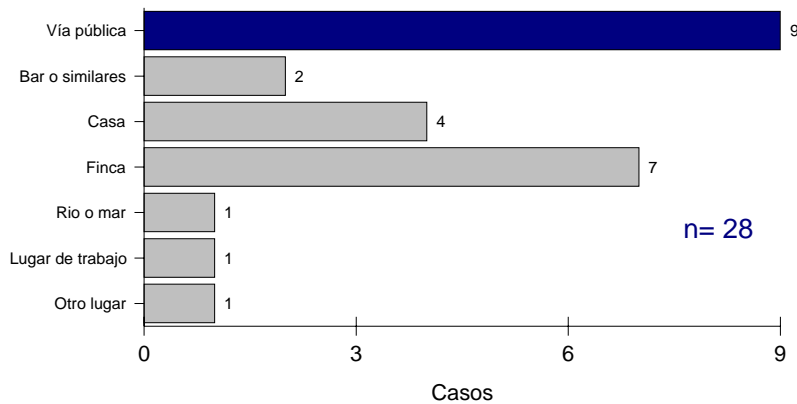


Elaborado por: Instituto Cisalva/Universidad del Valle.
Fuente Observatorio del Delito de El Tambo (Secretaría de salud, Sijin, Policía)

De acuerdo con el lugar del hecho, el 32% de los homicidios ocurrieron en la vía pública, continúa en orden los casos que ocurrieron en *fincas* y en casas. Gráfica 10. El lugar en donde se han presentado más casos es en la vereda Chisquí (3 casos), lo siguen en su orden Huisitó, La Paloma y Zarzal con dos casos cada uno. Gráfica 11.

Gráfica 10

Homicidios según lugar del hecho
Enero - Noviembre 2007
Observatorio del Delito El Tambo - Cauca

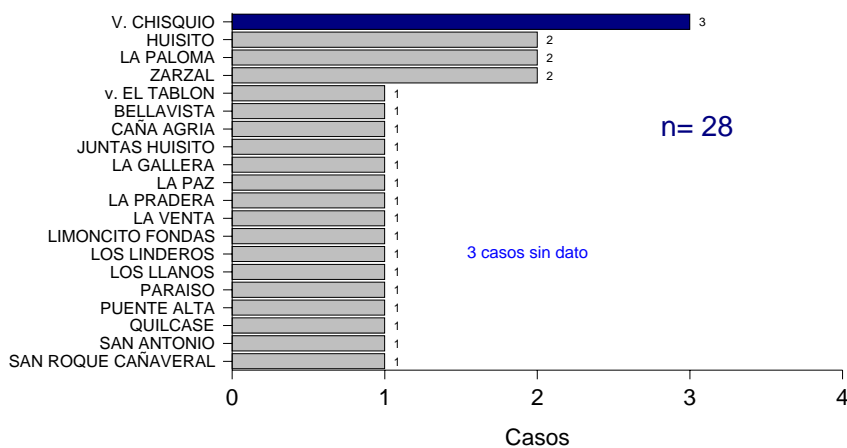


Elaborado por: Instituto Civalva/Universidad del Valle. 3 casos sin dato en el lugar del hecho
Fuente Observatorio del Delito de El Tambo (Secretaría de salud, Sijin, Policía)

Gráfica 11

Homicidios según Vereda o Barrio de los hechos
Enero - Noviembre 2007

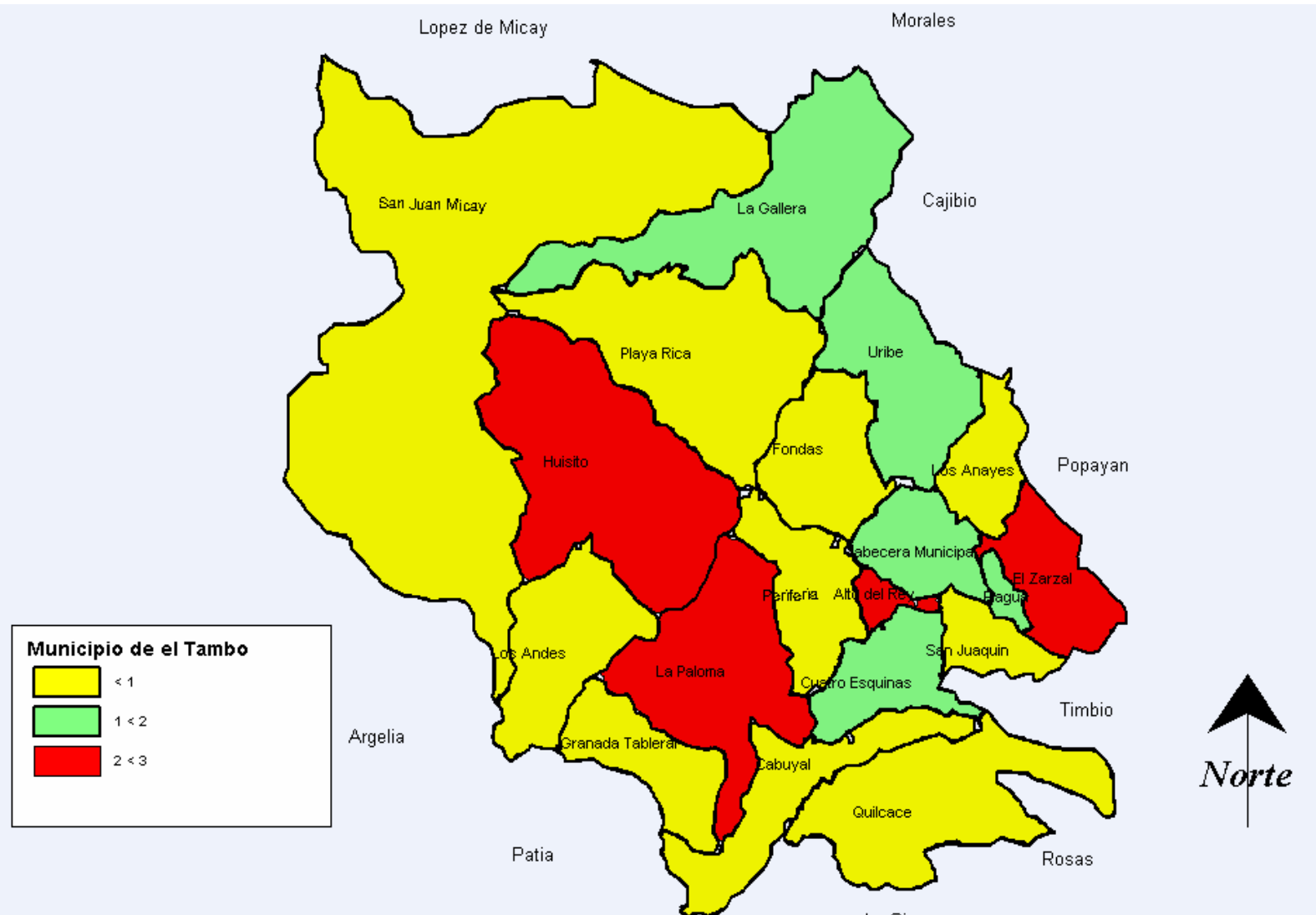
Observatorio del Delito El Tambo - Cauca



En el **mapa 1** se encuentran la georeferenciación de los homicidios ocurridos en la zona rural del municipio de El Tambo.

Elaborado por: Instituto Civalva/Universidad del Valle.
Fuente Observatorio del Delito de El Tambo (Secretaría de salud, Sijin, Policía)

Mapa 1. Homicidios ocurridos en zona rural del Tambo Enero – Noviembre, 2007





Coordinación Observatorio del Delito

Secretaría de Salud

Emilse Castillo

Secretaria de Salud

Teléfono: (2) 8238393

Correo: emicas2002@hotmail.com

Miembros Observatorio del Delito

**Alcaldía de El Tambo, Secretaría de Salud,
Secretaría de Gobierno, Policía Nacional y la
Fiscalía.**

Conclusiones y Recomendaciones

Homicidios

Se han presentado 28 casos en lo corrido del 2007, la tasa del municipio es 25% mayor que la tasa promedio nacional, es un tema que cobra importante relevancia dada su magnitud. La mayor parte de los casos ocurre en fin de semana (15 casos) principalmente el domingo en el cual ocurren 9 casos, ocurriendo muchos de ellos en horas diurnas.

La concentración de los casos se observan principalmente en Chisquío, Huisitó y Zarzal. La utilización de las armas de fuego en 72% de los casos obliga a plantear estrategias de seguridad ciudadana que puedan impactar esta realidad, enfocando intervenciones dirigidas a mejorar la convivencia ciudadana, al control del porte y uso de armas de fuego y concentrarse en las zonas con la mayor problemática diseñando estrategias integrales.

De los casos en los que se pudo identificar la edad, el 68% son personas menores de 35 años, esta situación en la que fallecen personas muy jóvenes, tiene un fuerte impacto a nivel social y a nivel económico dada la cantidad de años de vida potenciales perdidos, además de las consecuencias de carácter psicosocial que pueden generar estos hechos en los familiares de las víctimas.

Se debe apuntar hacia la identificación más precisa de los responsables de los homicidios, lo cual muy seguramente aumentaría la probabilidad de hallar y judicializar a los responsables.